

## « Le Cri »

...Un homme...  
Quand l'espoir l'abandonne, quand l'innocence lui est étrangère,  
- il tue, il viole, il blasphème.  
Son esprit mortifère n'est qu'un compte-à-rebours, le tocsin de la destruction !

Quand l'amour quitte l'Homme, il n'est plus rien, il est vide !  
La violence et la haine s'emparent de lui,  
- il se range dans la futilité quotidienne pour ne pas croupir en prison comme une bête.  
...Les autres en ont fait des dégâts...

Dieu !, viendras-tu à nous ?  
Sans toi nous ne sommes que des monstres, fades, hideux, des machines sans âme !

Crie !,  
Crie !,  
- il ne te reste que cela !  
Crie si tu vis encore !

D. T.

### IMO CORDIS

**Sopranos**  
Elisabeth HANON, Evelyne HELLEGOUARCH, Morgane PAQUETTE, Clothilde THOREAU, Christine WINTGENS.  
**Mezzos**  
Daria AYMÉ-MARTIN, Laure BOULAUD, Marianne BOUVIER, Marie-Victoire LESUR, Anne PEIGNEGUY, Yolaine TARDY.  
**Altos**  
Marie-Aude BARETTE, Jocelyne DAVRIL, Annie DESPREZ, Anne-Marie MANTERNACH.

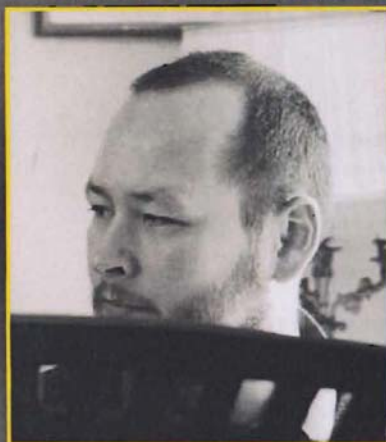
### FIAT CANTUS

**Sopranos**  
Madeleine BOUZON, Hélène BOYER, Catherine CHATTARD, Nicole COOPER, Mathilde KIENER, Catrin UNKEL.  
**Altos**  
José GESLAIN, Béatrice RUTY, Edith SAUZEDE, Gaby SMART, Brigitte SONNOIS.  
**Ténors**  
Jean-Michel GAULIER, Vincent LABONNE, Franck PARIS, Satoshi KUBO.  
**Basses**  
Michel CONDEMINÉ, Jean MAUMENÉ, Bernard PARZYSZ, Rudolf VAN HEIJST.

## Ensembles VOCAUX IMO CORDIS FIAT CANTUS

Direction Anne LAFFILHE Direction Rémi AGUIRRE  
Alto – Violaine DESPEYROUX  
Flûte – Simona Andreea EFTINOIU  
Piano – Dimitri TCHESNOKOV

### Autour des œuvres



de Dimitri TCHESNOKOV

Samedi 26 Janvier 2013

Temple du Luxembourg – 58, rue Madame 75006 Paris

## Programme

### SPLEEN AU PRINTEMPS (création)

Pour chœur de femmes, op.72 (2012)

### AVE VERUM CORPUS

Pour chœur de femmes, op.67 (2011)

### SONATINE

Pour flûte et piano, op.54 (2010)

I – Souvenirs

II – Fantaisies

III – Jeux

- Entracte -

### ÉLÉGIE NOCTURNE

Pour alto et piano op.25 (2003)

### CONFUTATIS (création)

Pour chœur mixte

Extrait du REQUIEM DU SOIR, op.41 (2008-2012)

### CONCERTO POUR PIANO ET CHŒUR n°2 (création)

« Le Cri », op.71 (2012)

### Interprètes :

Ensemble vocal IMO CORDIS sous la direction d'Anne LAFFILHE  
Ensemble vocal FIAT CANTUS sous la direction de Rémi AGUIRRE ZUBIRI  
Flûte – Simona Andreea EFTINOIU  
Alto – Violaine DESPEYROUX  
Piano – Dimitri TCHESNOKOV  
Solistes (Spleen au Printemps) – Elisabeth HANON et Morgane PAQUETTE

Elle collabore avec Carlos DOURTHÉ, qu'elle assiste à l'Orchestre des Universités de Paris. Depuis 2010, elle travaille sur plusieurs productions lyriques notamment *Traviata*, *Carmen* et *Die Zauberflöte*, à Paris. Actuellement, elle travaille sur *Lucia di Lammermoor* de DONIZETTI.

### Rémi AGUIRRE ZUBIRI

Après des études de trompette au CNR de Boulogne-Billancourt où il obtient un 2<sup>ème</sup> prix, il se forme à la direction de chœur à l'Université Paris-Sorbonne.

Il obtient une licence de musicologie mention direction de chœur (classe de Denis ROUGER) et poursuit sa formation au conservatoire du XIII<sup>ème</sup> arr. de Paris (classe de Claire MARCHAND), obtenant le DEM à l'unanimité au CRR de Paris.

Il suit également des stages tel que l'*International Master Class in Choral Conducting* à l'Université d'Uppsala (sous la direction de Stefan PARKMAN, Denis ROUGER, Michael GLÄSER et Stephen CLEOBURY), de Kurt THOMAS aux Pays-Bas et se perfectionne au sein du PESM Bourgogne avec Didier BOUTURE et Geoffroy JOURDAIN.

Il est titulaire des Diplômes d'Etat de formation musicale et de chant choral. Actuellement, il est professeur de chant choral aux conservatoires du XX<sup>ème</sup> arrondissement de Paris et de Clamart, dirige les chœurs d'enfants et adultes *Des Voix en Flandre*, ainsi que l'ensemble vocal *FIAT CANTUS* et la *Psalette de Paris*.

### L'Ensemble vocal FIAT CANTUS

Créé en 1997 par Pascale JEANDROZ, cet ensemble regroupe une trentaine de choristes amateurs. Sous la direction de Samuel JEAN entre 2001 et 2006, il se consacre essentiellement aux œuvres chorales romantiques et post-romantiques. Il a ainsi pu présenter plusieurs programmes de musique vocale *a cappella* avec des œuvres de F. POULENC, G. FAURÉ, R. VAUGHAN WILLIAMS et G. HOLST, ou bien de musique romantique avec les intégrales des *Liebeslieder* et des *Neue Liebeslieder* de J. BRAHMS.

Au Théâtre Impérial de Compiègne, il a également participé à des événements lyriques prestigieux tels que *La Vierge* avec Françoise POLLET et *Marie Magdeleine* avec Isabelle VERNET, deux oratorios de J. MASSENET dirigés par M. ORTEGA, ainsi qu'aux opéras *Hajdée de DFE Auber*, *Djamileh* et à *L'Arlésienne* de G. BIZET avec J.C. CARRIÈRE.

Sous la direction de Léo WARYNSKI entre 2006 et 2010, il a travaillé à nouveau le *Requiem* de MOZART et chanté des œuvres majeures du répertoire baroque comme le *Gloria* de VIVALDI et la *Cantate 150* de BACH. Il a abordé également le répertoire romantique allemand, avec notamment le *Mirjams Siegesgesang* de SCHUBERT ou les *Zigeunerlieder* de BRAHMS. Il a également créé *Alléluia* et *Sengoku no yo* (cinq chants japonais) de Dimitri TCHESNOKOV. Il est maintenant placé sous la direction de Rémi AGUIRRE-ZUBIRI avec qui il a travaillé des œuvres variées allant de Purcell aux compositeurs américains du XXI<sup>ème</sup> siècle.

Le chœur FIAT CANTUS recrute. Contact : 06 70 70 48 33  
[www.fiat.cantus.free.fr](http://www.fiat.cantus.free.fr) / [fiat.cantus@free.fr](mailto:fiat.cantus@free.fr)





## L'Ensemble vocal *IMO CORDIS*

Créé en 2006 à Courbevoie (92) autour du chef et compositeur Eduardo Andrés MALACHEVSKY, l'Ensemble vocal *IMO CORDIS* a pour volonté d'interpréter et de faire vivre le répertoire savant, profane et sacré, pour voix égales et en priorité celui des XX<sup>e</sup> et XXI<sup>e</sup> siècles. Ainsi a-t-il, sous les directions successives d'Eduardo A. MALACHEVSKY, Rémy HERMITANT et Aude GLATARD, abordé des œuvres de compositeurs comme Albert ROUSSEL, Francis POULENC, Hanns EISLER, Nicolas BACRI, Patrick BURGAN, Arvo PÄRT ou John TAVENER...

Désireuse de faire apprécier ce répertoire parfois peu connu, la quinzaine de chanteuses de l'Ensemble vocal *IMO CORDIS* se rassemble à Paris depuis mai 2011 autour de sa chef de chœur Anne LAFFILHE, dans une volonté de travail de qualité et de compétence musicale. Choristes amateurs expérimentées ou jeunes étudiantes en conservatoire, elles se retrouvent toutes dans l'envie de transmettre au public la musicalité, la sensibilité et la qualité vocale qu'exigent tant la musique ancienne que la création contemporaine ; elles se produisent aussi bien a cappella qu'accompagnées.

En 2010-2011, *IMO CORDIS* a notamment participé au Festival *Women In Song*, aux concerts de l'association *Culture et Hôpital* et à *Festivoix*, premier Festival *HandiVoix* en Ile de France. En 2012, il a été invité à se produire dans le cadre du Festival de *Musique Sacrée* du 222, y interprétant entre autres des œuvres d'Alain VOIRPY et de Dimitri TCHESNOKOV - compositeur auquel *IMO CORDIS* a plusieurs fois passé commande - et il a participé sur sélection à la cinquième édition du Festival *10 de Chœurs* de Paris.

Ses tout prochains concerts seront consacrés aux chants d'inspiration populaire chez des compositeurs de musique savante : POULENC, OHANA, REHNQVIST, SVIRIDOV, TCHESNOKOV, TOMASI, TORMIS... Ils auront lieu le samedi 2 février à 18h à La Maison Verte, 127 rue Marcadet, Paris 18<sup>e</sup>, M<sup>o</sup> Lamarck et le dimanche 3 février à 18h30 au Temple de Port-Royal, 18 boulevard Arago, Paris, 13<sup>e</sup>.

Réservations : [imocordis@yahoo.fr](mailto:imocordis@yahoo.fr)  
Site : <http://imocordis.unblog.fr>

### Anne LAFFILHE

Ancienne étudiante du CRR de Paris, où elle obtient ses prix d'Analyse musicale et d'Histoire de la musique à l'unanimité, Anne LAFFILHE se forme à la direction de chœur et d'orchestre auprès de Claire MARCHAND et Stéphane CARDON. Titulaire du Diplôme Supérieur de Conservatoire en direction d'orchestre, ainsi que d'une médaille d'or à l'unanimité, avec les félicitations du jury, en direction de chœur (DEM), elle travaille en parallèle le chant auprès de Gisèle FIXE et est régulièrement invitée à se produire dans plusieurs ensembles.

Chef du chœur de l'entreprise *Air France*, elle dirige aussi *IMO CORDIS*, ensemble vocal à voix égales exigeant, ayant pour mission de promouvoir le répertoire de musique contemporaine. Chanteuse depuis son enfance à l'École Maîtrisienne Régionale des Pays de Loire, elle dirige aussi des chœurs d'enfants. Elle enseigne la direction de chœur au CFMI d'Orsay et intervient en tant que professeur et chef de chœur à l'Académie Internationale de Musique de la Seyne sur mer.



## Présentation

Les deux premières œuvres au programme (deux commandes de l'ensemble vocal *IMO CORDIS*), sont de deux inspirations aux antipodes l'une de l'autre.

Dans **SPLEEN AU PRINTEMPS**, œuvre qui ne manque pas d'audace et dont le texte est de D. T., le désir langoureux exprimé (*SPLEEN*) se transforme en un humour légèrement grivois (*PRINTEMPS*).

Quant à **AVE VERUM CORPUS**, œuvre d'inspiration religieuse dans laquelle le texte se dilue dans un flou harmonieux de notes sur un rythme hypnotisant, il nous plonge dans un état de grande spiritualité.

La **SONATINE POUR FLÛTE ET PIANO**, en trois parties, est une sorte de rêverie emplie de la nostalgie d'une enfance qui n'aurait jamais existé. D'une totale simplicité musicale, c'est un monde hypnotique et irréel. Elle a été créée en trois fois lors de concerts différents par trois flûtistes, Susan FOX, Elodie BOUILLET et Christopher LEERS, accompagnés par le compositeur.

Dans **L'ÉLÉGIE NOCTURNE** on peut sentir une forte influence de compositeurs comme Gyia KANCHELI ou Arvo PÄRT. Ecrite à 21 ans, cette œuvre, destinée au violon, alto ou violoncelle accompagnés au piano, est d'une difficulté redoutable en dépit de l'absence totale de virtuosité. Forme étant éclatée, il s'agit ici en quelque sorte d'une suite de nappes sonores, de moments musicaux, empreinte d'un sentiment d'isolement complet et de nostalgie léthargique. Elle a été créée par la violoniste Emmanuelle GARCIA accompagnée par le compositeur.

**CONFUTATIS** est la septième partie du *REQUIEM DU SOIR* (écrit spécialement pour l'ensemble vocal *FIAT CANTUS*), dont quatre autres parties ont déjà été créées par cet ensemble en 2010. La création intégrale, par *FIAT CANTUS*, est prévue pour juin 2013.

À la fois dans la continuité et aux antipodes du premier concerto pour piano et chœur, le **CONCERTO POUR PIANO ET CHŒUR n°2** (commande de *FIAT CANTUS*) est très imposant dans son dramatisme. Contrairement au premier concerto, il n'y a ici presque aucune virtuosité. Les angles ne sont pas arrondis et l'expression musicale est très brute. Le texte chanté, qui mélange le français et le russe, est un « commentaire » du poème « LE CRI » écrit par D. T.. Cette œuvre est une sorte de questionnement sur la violence, sur la religion, sur l'amour, sur soi-même...



### Violaine DESPEYROUX

Effectue ses études musicales au CRR de Toulouse, sa ville natale avec Valérie APPARAILLY. Elle débute à l'âge de 5 ans et obtient en juin 2012 le 1<sup>er</sup> prix d'alto (à l'unanimité avec félicitations) ainsi que celui de musique de chambre en quatuor à cordes.

Elle se perfectionne avec Michel MICHALAKAKOS. À 11 ans, elle obtient la première médaille avec félicitations du jury dans le concours UFAM (niveau élémentaire).

En décembre 2011, à l'âge de 16 ans, elle remporte le 1<sup>er</sup> prix à l'unanimité du Concours National des Jeunes Altistes avec la mention spéciale pour la meilleure interprétation de la *Sonate Rhapsodique* de Dimitri TCHESNOKOV. Son talent d'interprète se fait également remarquer lors du festival *CANTUS FORMUS* organisé par Nicolas BACRI.

Elle aborde tous les types du répertoire en soliste et en musique de chambre allant de J.S. BACH à Tristan MURAIL.

Actuellement elle étudie au CNSMD de Paris dans la classe de Jean SULEM.

### Simona Andreea EFTINOIU

Née à Bucarest, obtient une Licence et un Master en Interprétation Musicale et en flûte traversière à l'Université Nationale de Musique de Bucarest.

Très vite elle entame une carrière importante en Roumanie en remportant de nombreux concours. Parallèlement, elle joue avec des orchestres prestigieux et collabore avec des musiciens comme Dorel Pascu RADULESCU, Florin TOTAN, Cristian MANDEAL ou l'ensemble *Bucarest Wind Orchestra* sous la direction de Florin CIOFICA. Elle donne également des récitals dans des villes comme Milan, Londres ou Barcelone.

En France depuis octobre 2010, elle étudie la flûte traversière au CRR de Rueil-Malmaison avec Pascale FEUVRIER. Parallèlement, elle suit des cours au CEFEDM de Normandie.

Elle est également professeur de flûte traversière à l'Association A.L.R.I.M. (Paris).



### Dimitri TCHESNOKOV

Compositeur et pianiste d'origine russe, né en 1982.

Pianiste de formation, après avoir terminé ses études d'orchestration dans la classe de Guillaume CONNESSON, il se consacre entièrement à la composition. Il est l'auteur de plusieurs œuvres pour orchestre, deux symphonies pour cordes, deux symphonies pour cuivres, plusieurs concertos (Concerto pour quatuor à cordes et orchestre, deux Concertos pour piano et chœur, Concerto pour piano, violon, violoncelle et orchestre à cordes, Concerto pour piano et orchestre à cordes), de nombreuses œuvres pour chœur, un nombre considérable d'œuvres de musique de chambre (Trio de flûtes, Quatuor de saxophones, Quatuor à cordes, Sonate pour saxophone et piano...), ainsi que d'une trentaine d'œuvres pour piano.

Sa musique se distingue par son indépendance complète de tous les mouvements esthétiques actuels et, s'adressant à un large public d'amateurs de musique « savante », elle est de plus en plus appréciée. Elle se fait entendre dans de nombreuses villes, en France comme à l'étranger, dans des lieux prestigieux (CNSM de Paris, CRR de Paris, Collégiale de Colmar, Saint-Eustache (Paris), Cathédrale de Saint-Louis des Invalides (Paris)) ainsi que dans des festivals (*Piano en Valois*, *Festival des Forêts*, *Flâneries musicales de Reims*, *Festival de Lourdes*, *La nuit Blanche (Paris)*) ou concerts *CANTUS FORMUS*.



Dimitri TCHESNOKOV collabore étroitement avec des artistes de renommée internationale comme Nicolas BACRI, Léo WARYNSKI, Nicolas PROST, Mathias CHARTON ou Louis CASTELAIN. Parmi les grandes formations, sa musique a été interprétée par l'orchestre d'harmonie de la Police Nationale, l'orchestre d'harmonie des Gardiens de la Paix, la Maîtrise des garçons de Colmar, l'orchestre *Odyssee Symphonique*... Sa *Symphonie Archaique*, notamment, (sortie en CD par Brassage-Brass-Band en novembre 2012) connaît actuellement un vif succès.

En tant que pianiste, après avoir terminé ses études (Russie, Ukraine, France et Hongrie) avec principalement Eléna VERIKOVSKAIA et Adam WIBROWSKI, et s'être perfectionné auprès des grands pianistes Livia REV et SETRAK, Dimitri TCHESNOKOV, bien qu'il ait à son répertoire la plupart des œuvres majeures de Franz LISZT et la quasi-totalité de l'œuvre d'Alexandre SCRIABINE, se voue à défendre la musique de compositeurs peu connus, surtout la musique ukrainienne (Mykola KOLESSA, Valentin SILVESTROV, Ihor SHAMO...). Il présente actuellement, en huit concerts, l'intégrale de l'œuvre pour piano de Borys LYATOSHYNSKY dans le cadre de la saison en cours et de la saison prochaine du festival *CANTUS FORMUS* organisé par Nicolas BACRI.

On trouvera plus d'information, ainsi que le catalogue complet des œuvres de Dimitri TCHESNOKOV, sur son site officiel : <http://dimitri-tchesnokov.com>